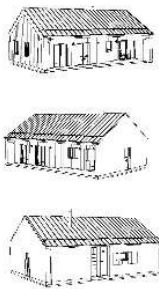
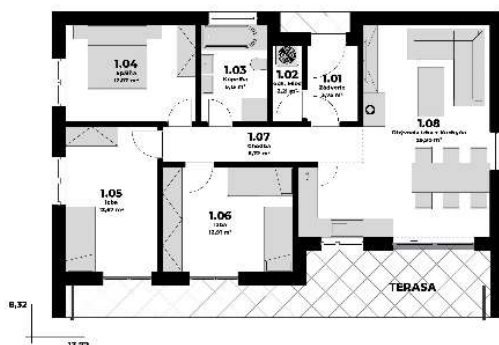


# CENNÍK typ „A“ rodinný dom



1.01 ZÁDVERIE	5,75m <sup>2</sup>
1.02 TECHNICKÁ MIESTNOSŤ	2,21m <sup>2</sup>
1.03 KÚPEĽNA	6,03m <sup>2</sup>
1.04 SPALŇNA	12,07m <sup>2</sup>
1.05 IZBA	12,67m <sup>2</sup>
1.06 IZBA	12,67m <sup>2</sup>
1.07 CHODBA	6,72m <sup>2</sup>
1.08 OBYVACIA IZBA-KUCHYŇA	29,90m <sup>2</sup>
ÚZITKOVÁ PLOCHA	86,26m <sup>2</sup>



## Cena pozemku zahŕňa:

Inžinierske siete – voda, kanál, električka = vrátane vodovodnej a kanalizačnej šachty, elektrickej rozvodovej skrine a rozvodovej skrine optiky na internet

Podiel na súkromnej spevnenej prístupovej štrkovej ceste = + 60 m<sup>2</sup> každý pozemok

Komplet **stavebné povolenie** s inžinierskym projektom pre daný typ chaty - **výstavba ihneď!**

A1 = 490 m<sup>2</sup> + 60 m<sup>2</sup> = € 59 900,- s DPH

A2 = 442 m<sup>2</sup> + 60m<sup>2</sup> = € 59 900,- s DPH

A3 = 482 m<sup>2</sup> + 60m<sup>2</sup> = € 64 900,- s DPH

A4 = 529 m<sup>2</sup> + 60m<sup>2</sup> = € 69 900,- s DPH

## HRUBÁ STAVBA ZAHŔŇA:

### 1.základová doska – skladba podlahy

Hydroizolácia – asfaltový pás GLASTEK 40 SPECIAL MINERAL - Asfaltový penetračný náter za studena - Žb. podkladný betón 150 mm - PE fólia - Hutnené kamenivo frakcie D16/32 200 mm - Hutnená pôvodná zemina – vývody voda, kanál, električka v betónovej platni.

## 2.DREVOSTAVBA

**Zastavaná plocha 110,5 m<sup>2</sup> , úžitková plocha 87 +12 m<sup>2</sup> terasa**

Stĺpiková konštrukcia stien hr. 68x160 mm , obvodové steny OSB hr. 15 mm + vnútorné priečky stĺpová rámová konštrukcia z hranolov hr. 100 mm – **zo suchých KVH a masívnych hranolov** opracovaných na CNC strojoch, vyrobené firmou Drevodom Orava s.r.o.

Strešná konštrukcia z hobľovaných väzníkov a nepohľadových krokiev, vrátane kontralát a fólie. Plechová krytina Click panel. **Prestrešená terasa** bez drevenej podlahy a zábradlia.

**viac .....**

- ✚ **Skladba obvodovej steny – Fasáda ETICS** - Inštalačná vzduchová medzera, drevené laty 40x50mm 40mm – Parozábranná PE fólia - Nosná stĺpiková konštrukcia z KVH hranolov 68x160mm, tepelná izolácia ISOVER – UNIROL PLUS hr. 160mm medzi hranoly - určená do stenových konštrukcií - OSB3 doska 15 mm - Tepelná izolácia na báze EPS (fasádny EPS 70F) - Výstužná vrstva ETICS (stierka + sklotex. mriežka) 5 mm - Exteriérová omietka biela. (bez sadrokartónu vo vnútri!)
- ✚ **Drevený obklad – smrekové drevo** - vrátane inštalačného roštu- strana vchod, čelná strana od ulice. Ostatné klasická fasáda.
- ✚ **Sokel** - Hydroizolácia, GLASTEK 40 SPECIAL MINERAL 4 mm HI bude vyťahnutá min. 300 mm nad UT - Jednozložková asfaltová lepiaca hmota napríklad WEBER TEC 915 - Tepelná izolácia na báze XPS 120 mm- Výstužná vrstva ETICS (stierka + sklotex. mriežka) 5 mm – exteriérová omietka antracit
- ✚ **Skladba zastrešenia – spodná časť** - Tepelná izolácia 300 mm ISOVER vrátane roštov, parozábranná - Vzduchová medzera – príprava na inžinierske siete ( bez sadrokartónu)
- ✚ **Skladba zastrešenia – horná časť (KRYTINA)** - Plechová krytina click panel Lindab s príslušenstvom a snehovými zábranami, farba Grafitovo šedá - debnenie z dosiek 22 mm x 120 mm pod strešnú krytinu, cca 70% strechy. Vetraná medzera / kontralaty 40/60 mm podlepené tesniacim pásom - Difúzna fólia

## 3. Okná a dvere

Kvalitné plastové okná a dvere od firmy INCON – 3 sklo, farba antracit – biela, vonkajší parapet plechový

### **Dôležité !**

**V cene je komplet dodanie a montáž horeuvedených položiek, žeriav na výkladku a montáž, ako aj lešenie okolo domu.**

**Cena rodinný dom „ typ A“**

**€ 137 800,- + POZEMOK (A1,A2,A3,A4)**

**s DPH**